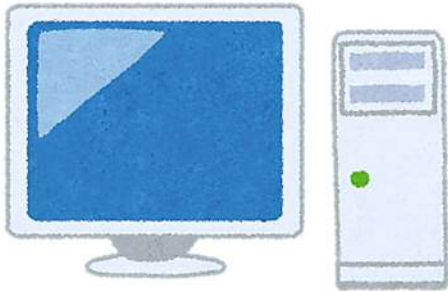


本の探し方



1 館内の検索機を使ってみよう！



館内にある^{オバック}OPAC（利用者端末）を使って、県立図書館にある本を調べることができます。

タイトルや著者名がわかっている本を探すときは、こちらをご利用ください。単語の組み合わせで探すこともできます。

本が見つかったら、利用票（レシート）を印刷しましょう。

2 利用票（レシート）情報をもとに本を見つけよう！

受付番号

利用票

2016年〇月〇日〇曜日 午後〇時〇分 発行

【書名】西郷隆盛全集 第1巻
【著者名】西郷隆盛／著
【出版者】大和書房
【出版年】1976. 10
【大きさ】473p 23cm

①【所蔵館】本館一般
②【配架場所】郷土資料コーナー
③【請求記号】K08／サ76／1
【資料番号】0130441900
【帯出区分】帯出可
【状態】在庫

【所蔵館】本館一般
【配架場所】書庫A(4層)
【請求記号】K08／サ76／1
【資料番号】0130742430
【帯出区分】帯出不可
【状態】禁帯

資料が見つからない場合は、職員までお尋ねください。

鹿児島県立図書館

①【所蔵館】

- 本館一般／本館児童・・・本館／本館児童文化室にあります。
奄美一般／奄美児童・・・奄美図書館の本です。利用を希望する場合は、2階カウンターで申込みをお願いします。

②【配架場所】

所蔵館のどのコーナーにあるかを表しています。
(書庫A,B,D,E,Fの場合は、2階カウンターへ、書庫Cの場合は児童文化室へお越しください。)

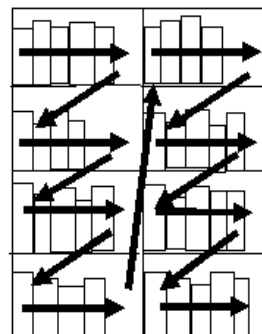
③【請求記号】

本の並び順を表しています。(背ラベルの記号)

たとえば、K08／サ76／1 は次のようなラベルとなります。

K08
サ76
1

本は、各コーナーで請求記号順に並んでいます。①②③の組み合わせで、並んでいる場所がわかります。探す際は館内図もご参考ください。



本は、左図のように本棚の左から右へ、上から下へ、分類記号順に並んでいます。同じ段に並べられない大型本は、分けて並べていますので、本棚に見つからない場合は周囲も探してみてください。

<分類記号の並び方>

例 210→2101 (210.1) →
→2104 (210.4) →211→
→2111 (211.1) →212

本が見つからないとき、返す場所がわからなくなったときは、お気軽に職員までおたずねください。